



АДМИНИСТРАЦИЯ ГОРОДА ПЕРМИ
ДЕПАРТАМЕНТ ЗЕМЕЛЬНЫХ ОТНОШЕНИЙ

РЕШЕНИЕ

о размещении объектов № 21-01-44-1394 от 18 ОКТ 2021

г. Пермь, ул. Сибирская, 15

Департамент земельных отношений администрации города Перми в соответствии с пунктом 3 статьи 39.36 Земельного кодекса Российской Федерации, Положением о порядке и условиях размещения объектов на землях или земельных участках, находящихся в государственной или муниципальной собственности, на территории Пермского края без предоставления земельных участков и установления сервитутов, публичного сервитута, утвержденным постановлением Правительства Пермского края от 22 июля 2015 г. № 478-п, заявлением от 07 октября 2021 г. № 21-01-07-П-7356.

разрешает Ходыревой Наталье

размещение объекта: проезды, в том числе вдольтрассовые, и подъездные дороги, для размещения которых не требуется разрешения на строительство

на землях: государственная собственность на которые не разграничена

на срок: 1 год

местоположение: г. Пермь, Ленинский район, ул. Торфяная

Территория, согласно схеме, расположена в зоне с особым условием использования территории: приаэродромная территория аэродрома аэропорта Большое Савино, зона катастрофического затопления.

Ходыревой Н.А.:

1. Соблюдать Правила охранных зон воздушного пространства, установленные постановлением Правительства Российской Федерации от 11 марта 2010 г. № 138 «Об утверждении Федеральных правил использования воздушного пространства Российской Федерации»;

2. Не допускать на земельном участке размещение объектов без обеспечения инженерной защиты таких объектов от затопления, подтопления.

Приложение: схема предполагаемых к использованию земель или части земельного участка (на 1 л. в 1 экз.).

И. о. заместителя главы администрации
города Перми – начальника департамента
земельных отношений администрации
города Перми



Е. Н. Гонцова

Схема предполагаемых к использованию земель или части земельного участка

Объекты: проезды, в том числе вдольтрассовые, и подъездные дороги, для размещения которых не требуется разрешения на строительство.

Местоположение: кадастровый квартал 59:01:2018010, расположенный по адресу: Пермский край, Пермский г.о., г.Пермь,

Ленинский район, ул. Торфяная.

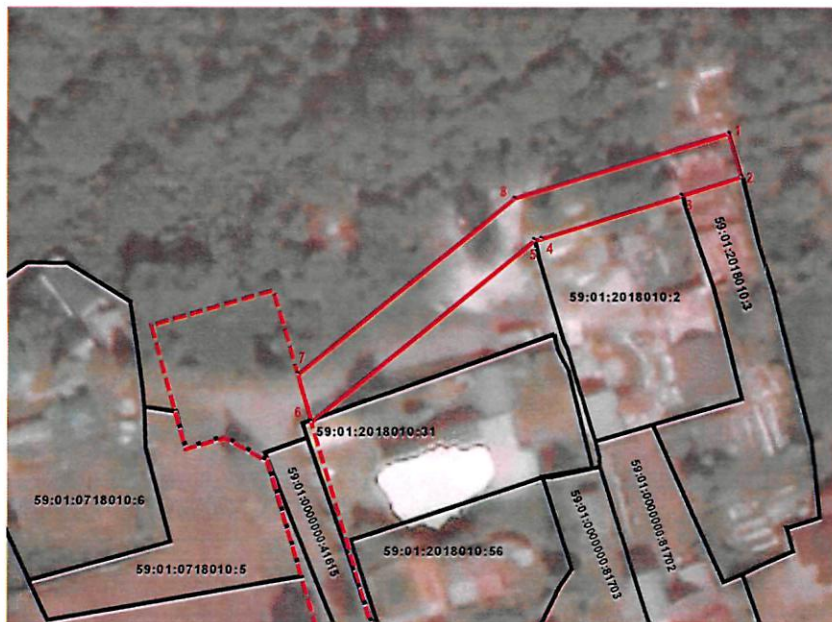
Площадь земель или части земельного участка: 402 кв.м.

Категория земель: земли населенных пунктов

Вид разрешенного использования: _____
(при наличии)

Каталог координат, м:

№	X	Y
1	520356,52	2231051,34
2	520350,77	2231053,06
3	520348,37	2231045,06
4	520342,74	2231026,44
5	520342,53	2231025,46
6	520318,77	2230995,89
7	520325,03	2230994,10
8	520348,10	2231022,81



Масштаб 1:1000

Описание границ смежных землепользователей:

от т. 1 до т. 2 - земли, находящиеся
в государственной или муниципальной собственности;

от т. 2 до т. 3 - земельный участок
с кадастровым номером 59:01:2018010:3;

от т. 3 до т. 5 - земельный участок
с кадастровым номером 59:01:2018010:2;

от т. 5 до т. 6 - земли, находящиеся
в государственной или муниципальной собственности;

т. 6 - земельный участок
с кадастровым номером 59:01:2018010:31;

от т. 6 до т. 1 - земли, находящиеся
в государственной или муниципальной собственности.

Условные обозначения



Граница участка



Границы смежных земельных участков



Красные линии

59:01:2018010:31

Кадастровый номер участка в квартале

Заявитель:

А.А. Ковалева, А.А. Ковалева

МП

Верно